

Instalación y Configuración del Entorno de Programación Thonny

Dpto. Lenguajes y Ciencias de la Computación. E.T.S.I. Informática.

Programación-II

Thonny es un entorno de desarrollo (IDE) para programas Python, simple y fácil de utilizar, orientado a personas que están aprendiendo el lenguaje, desarrollado en la Universidad de Tartu (Estonia).

Instalación de Thonny

Para instalar el entorno de desarrollo Thonny, acceda a su página web oficial (<https://thonny.org/>), y podrá descargar el instalador para la última versión para su sistema operativo. Ejecute este instalador descargado, según la forma habitual de su sistema operativo, y siga las instrucciones para instalar el entorno de desarrollo.

Configuración de Thonny

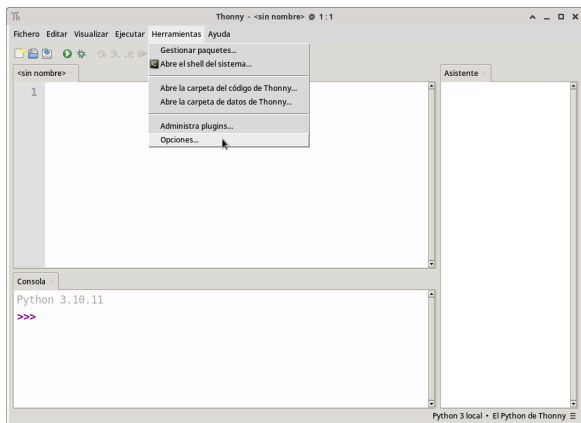


Fig.1: Herramientas->Opciones: configuración

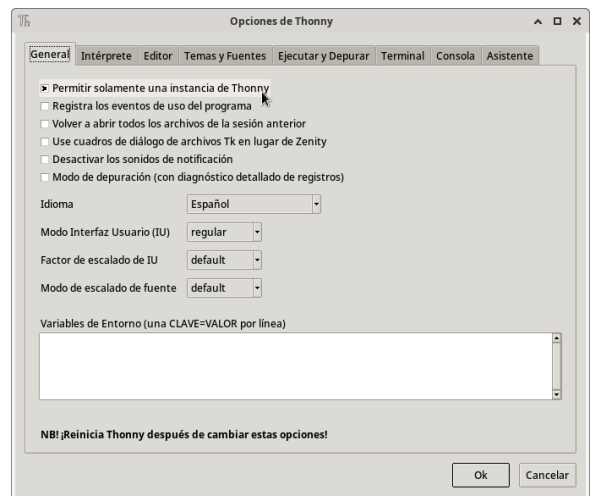


Fig.2: Configuración general

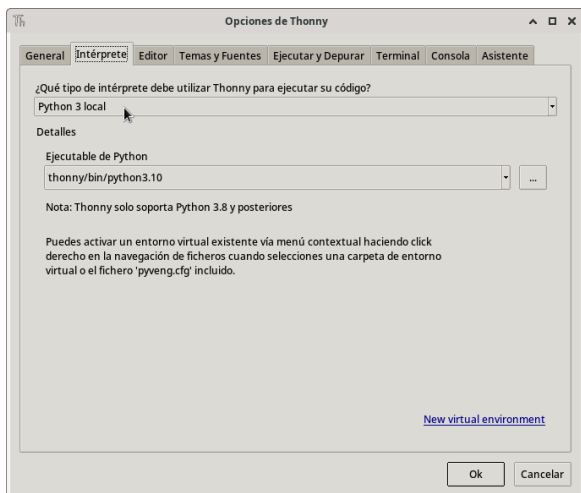


Fig.3: Configuración del intérprete

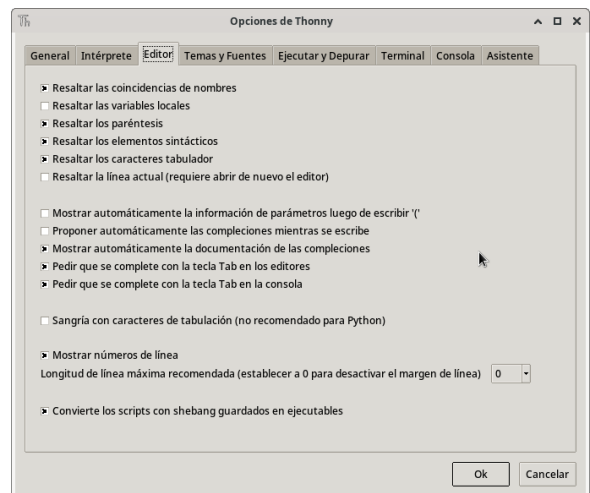


Fig.4: Configuración del editor

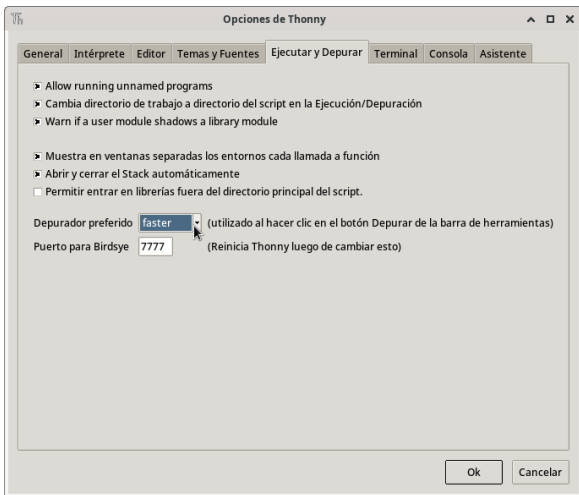


Fig.5: Configuración de ejecución y depuración (dep. **faster**)

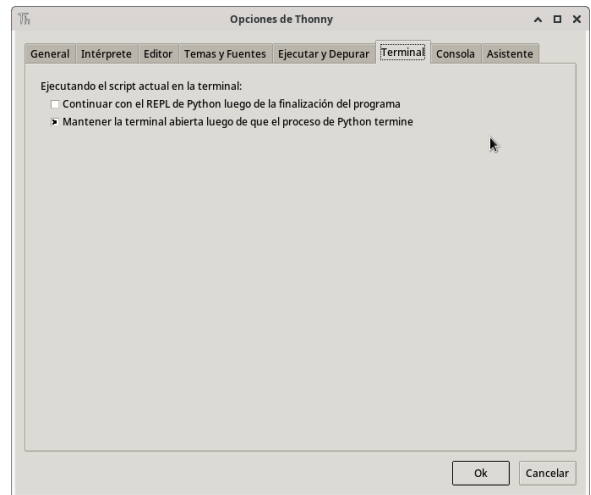


Fig.6: Configuración del terminal

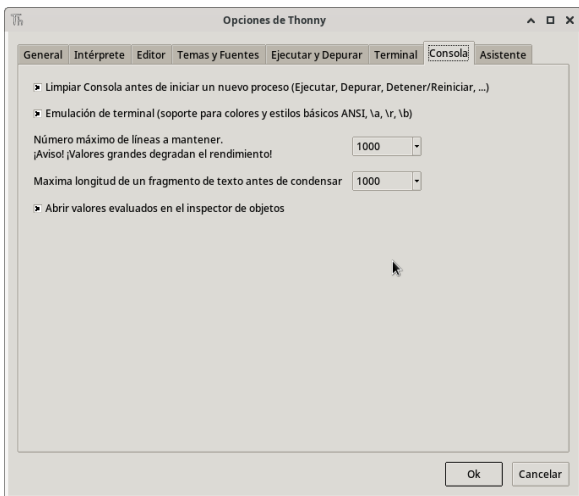


Fig.7: Configuración de la consola

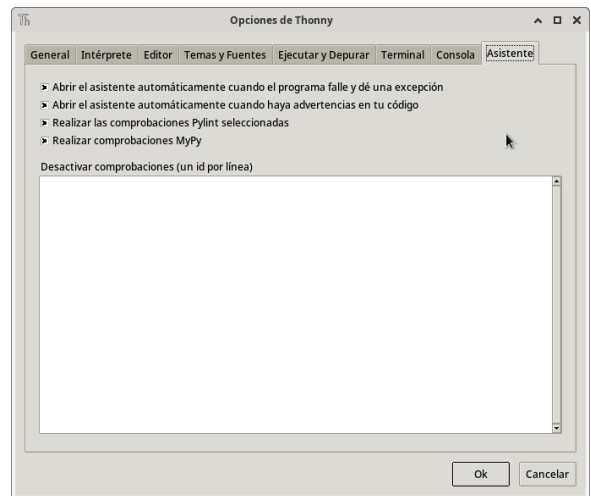


Fig.8: Configuración del asistente

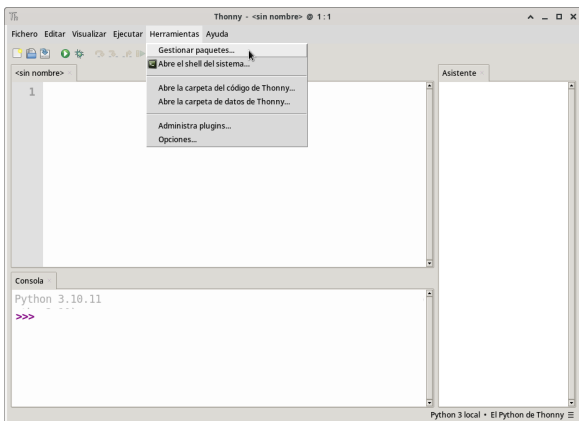


Fig.9: Configuración de paquetes

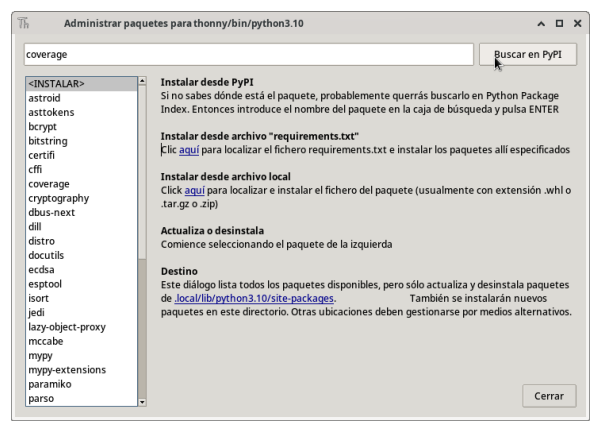


Fig.10: Buscar paquete **coverage**

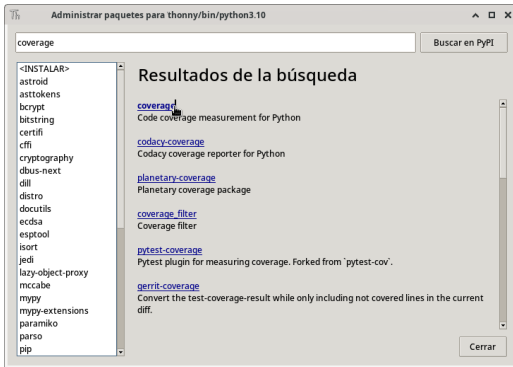


Fig.11: Seleccionar paquete coverage

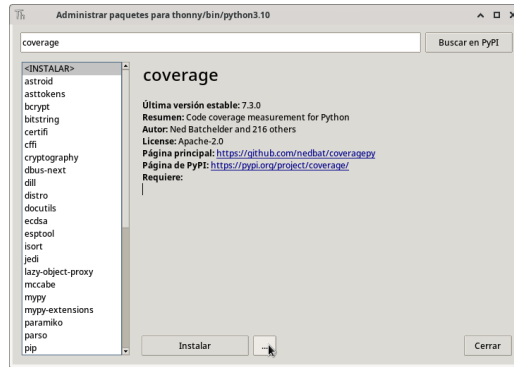


Fig.12: Pulsar sobre opciones de instalación (...)

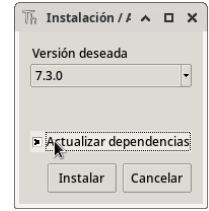


Fig.13: Seleccionar "Actualizar dependencias"

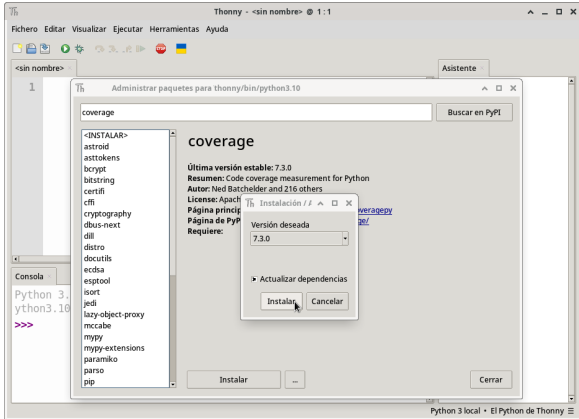


Fig.14: Instalar paquete coverage

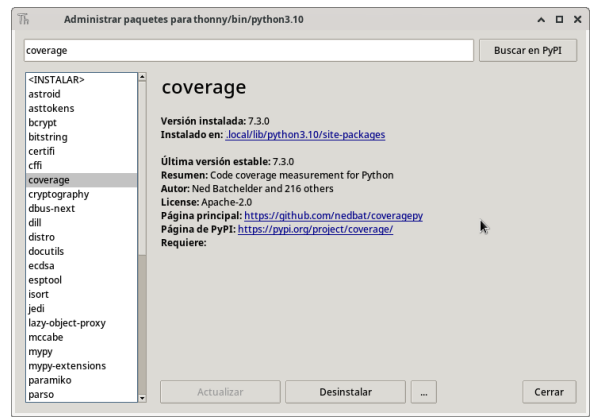


Fig.15: Paquete coverage instalado

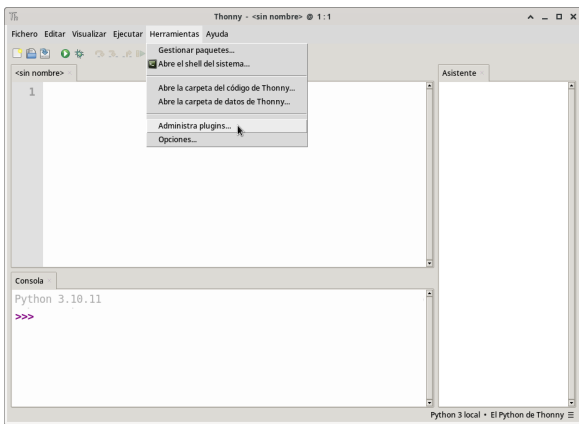


Fig.16: Configuración de plugins

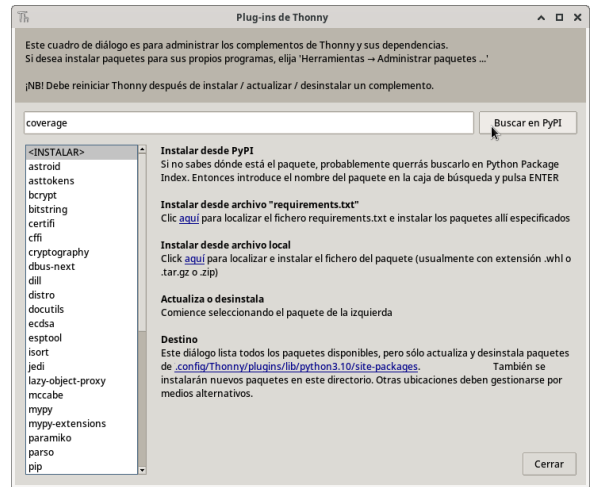


Fig.17: Buscar el plugin para coverage

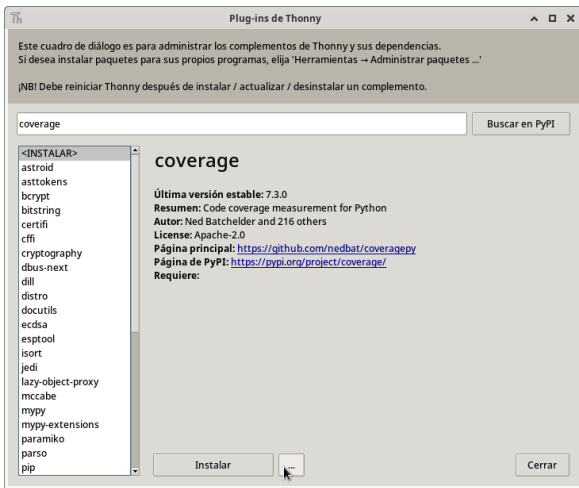


Fig.18: Instalar el plugin para coverage

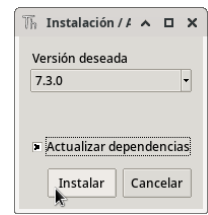


Fig.19: Instalar el plugin para coverage