

Escuela  
Universitaria  
de Turismo

ESCUELA UNIVERSITARIA DE TURISMO

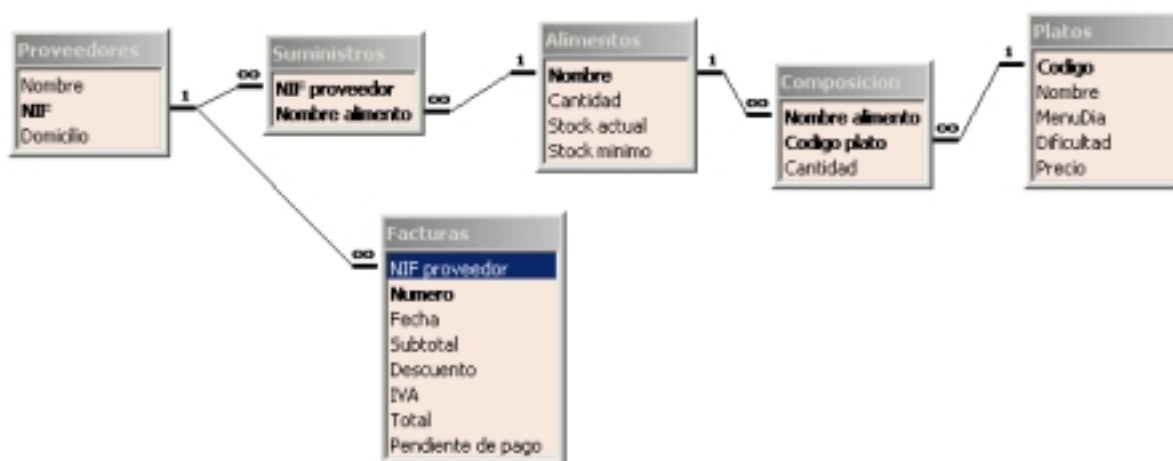
DIPLOMATURA DE TURISMO

***BASES DE DATOS Y EL SECTOR TURÍSTICO***

CURSO 02/03

## RESTRICCIONES Y FORMULARIOS CON ACCESS

En este ejercicio vamos a trabajar con la base de datos de la figura:



Una vez estudiado el contenido y el objetivo de la base de datos, se pide:

### 1.- Establecer los siguientes formatos de campo:

- Asegurarse de que todos los campos de tipo moneda aparecen con dos dígitos decimales y con el signo €detrás.
- La fecha de la factura debe aparecer según el siguiente ejemplo:

3 de Noviembre de 2002

### 2.- Establecer las siguientes restricciones:

- La dificultad de un plato sólo puede tener los valores: ALTA, MEDIA o BAJA.
- Si el precio de un plato es igual o superior a 6,01€ entonces no puede formar parte del menú (el campo MenuDia debe ser Falso).
- En las facturas se debe cumplir que el total sea exactamente igual al subtotal menos el descuento más el IVA.

### 3.- Crear los siguientes formularios:

- Un formulario de Platos que contenga un subformulario tabular de su composición. Los nombres de los alimentos deben poderse elegir mediante un cuadro combinado.
- Añadir al pie de este subformulario el total del peso del plato (suma de cantidades

de cada uno de los componentes del plato).

- c) La suma de los componentes de un plato no puede superar los 5 kg.
- d) Un formulario de Proveedores que contenga un subformulario tabular de sus suministros. Los nombres de los alimentos deben poderse elegir mediante un cuadro combinado.
- e) Un formulario de Facturas donde el proveedor de la factura pueda seleccionarse mediante un cuadro combinado en el que debe aparecer su NIF, nombre y apellidos.
- f) Impedir que se puedan borrar facturas pendientes de pago.
- g) Crear un formulario de Alimentos. Al actualizar, si el stock actual es menor que el stock mínimo debe salir un mensaje de advertencia, pero no se debe cancelar el evento.