

## PRÁCTICA Nº3 HOJAS DE CÁLCULO 4ºESO

Tenemos información sobre el número de viajeros de líneas de bus desde la ciudad de Málaga a Madrid, Valencia y Barcelona.

LÍNEAS AUTOBÚS						
VUELO	Primer Trimestre	Segundo Trimestre	Tercer Trimestre	Cuarto Trimestre	Total	Precio
MAL-MAD	134548	312039	448147	250554		17,90 €
MAL-VAL	91012	120624	210833	131257		14,95 €
MAL-SEV	128833	167750	245179	188733		21,15 €
Total						

1. Construir la tabla anterior y calcular el número de viajeros anuales por línea, trimestral y anualmente.
2. Construir una tabla en la que podamos conocer lo recaudado

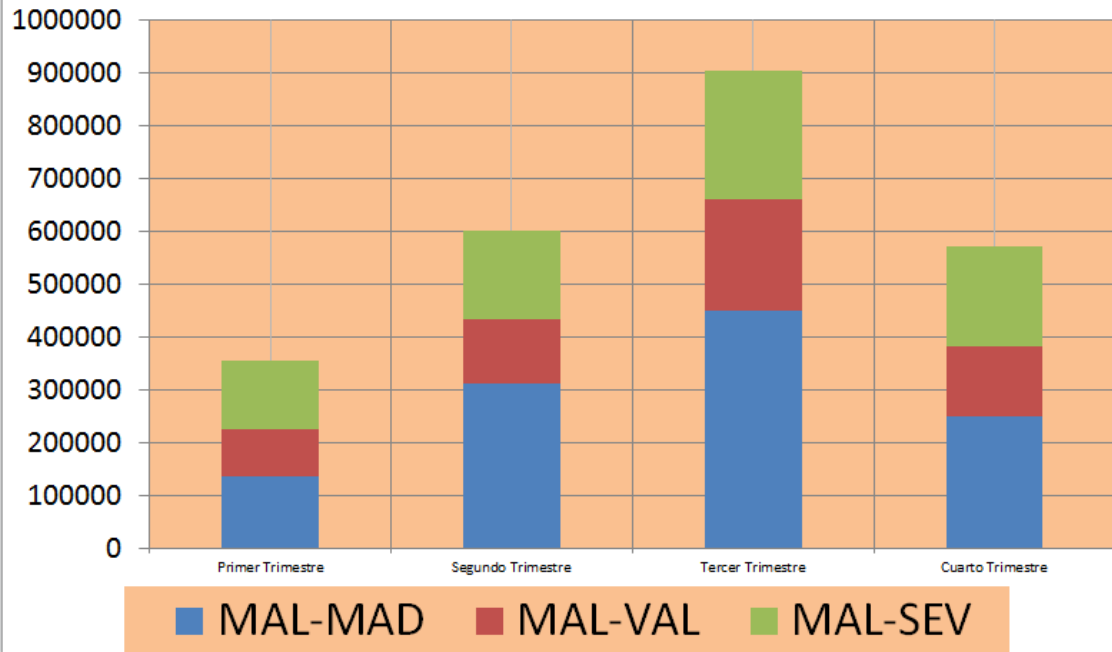
LÍNEAS AUTOBÚS					
VUELO	Primer Trimestre	Segundo Trimestre	Tercer Trimestre	Cuarto Trimestre	Total
AGP-MAD					
AGP-BCN					
AGP-TCI					
Total					

3. Construir una tabla en la que se obtenga el porcentaje de recaudación sobre el total recaudado anualmente por la empresa

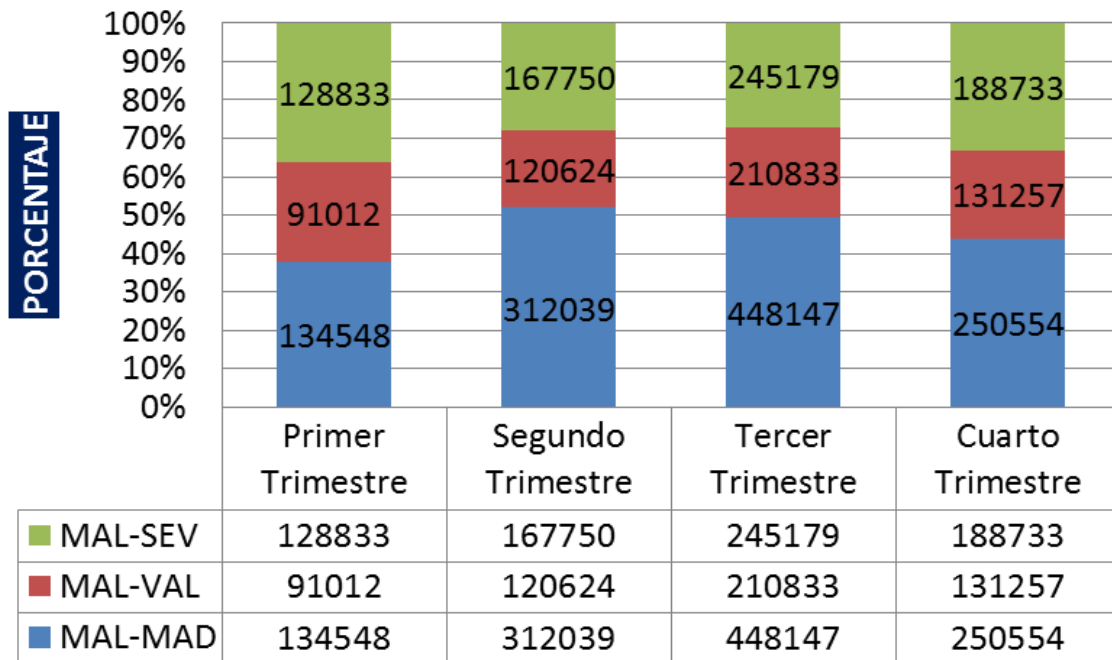
LÍNEAS AUTOBÚS				
VUELO	Primer Trimestre	Segundo Trimestre	Tercer Trimestre	Cuarto Trimestre
AGP-MAD				
AGP-BCN				
AGP-TCI				

4. Diseña los siguientes gráficos:

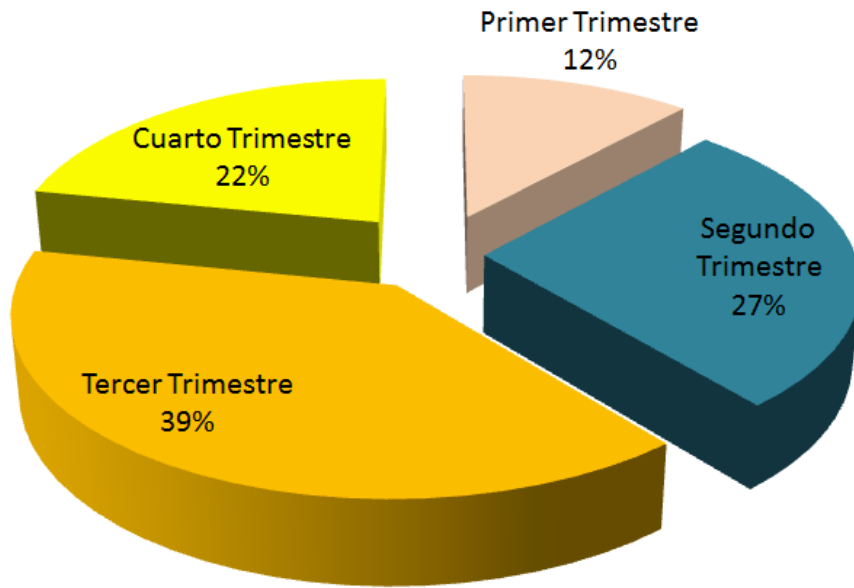
## COMPARATIVA POR TRIMESTRE DE VIAJEROS



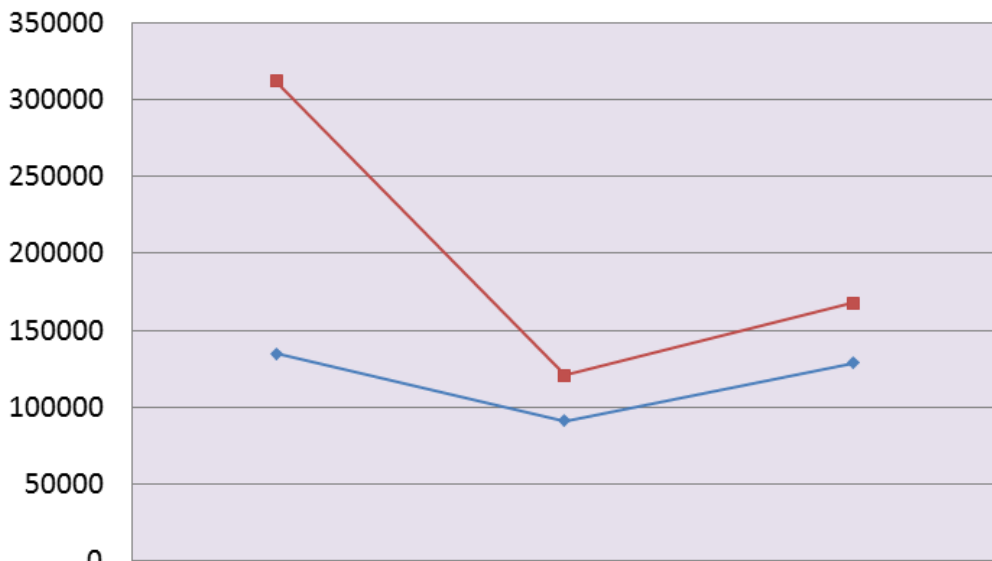
## Comparativa Viajeros



**VIAJEROS MAL-MAD**



**Número de Viajeros (Primer y Segundo Trimestre)**



	MAL-MAD	MAL-VAL	MAL-SEV
Primer Trimestre	134548	91012	128833
Segundo Trimestre	312039	120624	167750

