

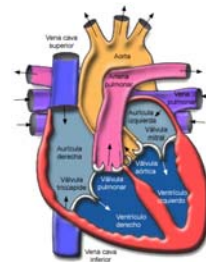
APARATO CIRCULATORIO

El **sistema circulatorio** es la estructura anatómica que comprende conjuntamente tanto al sistema cardiovascular que conduce y hace circular la sangre, como al sistema linfático que conduce la linfa.

Componentes del aparato circulatorio:

CORAZÓN

El **corazón** es el órgano principal del sistema circulatorio. Es un órgano musculoso y cónico situado en la cavidad torácica. Funciona como una bomba, impulsando la sangre a todo el cuerpo. Su tamaño es un poco mayor que el puño de su portador. El corazón está dividido en cuatro cavidades: dos superiores, llamadas aurícula derecha (atrio derecho) y aurícula izquierda (atrio izquierdo), y dos inferiores, llamadas ventrículo derecho y ventrículo izquierdo.



SANGRE

La **sangre** (humor circulatorio) es un tejido fluido que circula por capilares, venas y arterias de todos los vertebrados e invertebrados. Su color rojo característico es debido a la presencia del pigmento hemoglobínico contenido en los eritrocitos.

Es un tipo de tejido conjuntivo especializado, con una matriz coloidal líquida y una constitución compleja. Tiene una fase sólida (elementos formes, que incluye a los glóbulos blancos, los glóbulos rojos y las plaquetas) y una fase líquida, representada por el plasma sanguíneo.

ARTERIAS Y VENAS

Una **arteria** es cada uno de los vasos que llevan la sangre oxigenada desde el corazón a las demás partes del cuerpo. Nace de un ventrículo; sus paredes son muy resistentes y elásticas. Excepciones a esta regla incluyen las arterias pulmonares y la arteria umbilical.

En anatomía una **vena** es un vaso sanguíneo que conduce la sangre desde los capilares al corazón. Generalmente, las venas se caracterizan porque contienen sangre desoxigenada (que se reoxigena a su paso por los pulmones), y porque transportan dióxido de carbono y desechos metabólicos procedentes de los tejidos, en dirección de los órganos encargados de su eliminación (los pulmones, los riñones o el hígado).

